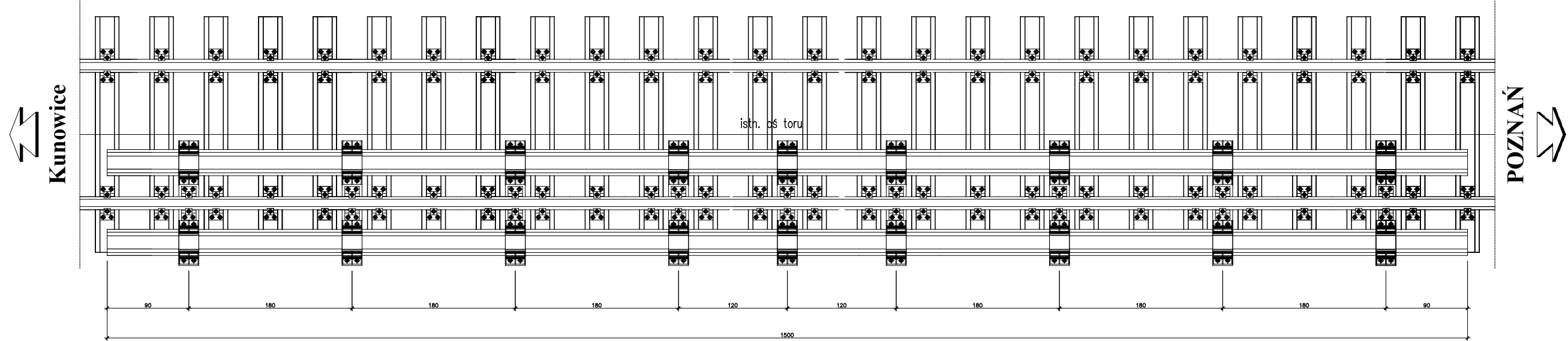
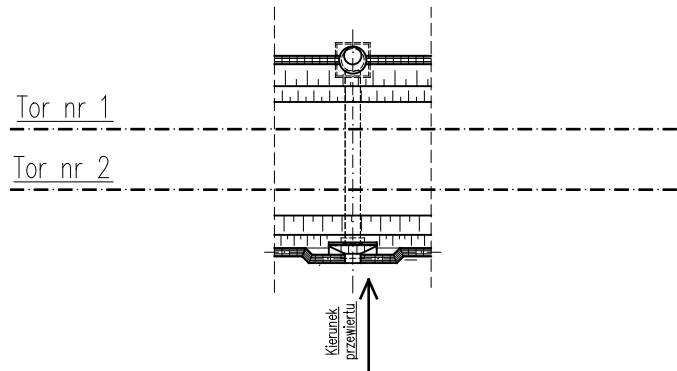





SCHEMAT KONSTRUKCJI ODCIĄŻAJĄCEJ  
wiązki z 3 szyn S60 (na 1 tok szynowy)  
skala 1:50



SCHEMAT KONSTRUKCJI ODCIĄŻAJĄCEJ  
wiązki z 3 szyn S60 (na 1 tok szynowy)  
skala 1:50



- UWAGI:
- Obciążenie wg normy PN-EN 1991-2 ze współczynnikiem  $\alpha_k=1,0$
  - Dopuszczalna prędkość jazdy pociągów po konstrukcji w trakcie przecisku  $v=30\text{km/h}$
  - Wiązki wykonać w każdym toku toru czynnego podczas wykonywania prac związanych z przewiertem przepustu

Zamawiający:  <b>PKP POLSKIE LINIE KOLEJOWE S.A.</b> PKP Polskie Linie Kolejowe S.A Centrum Realizacji Inwestycji Region Zachodni Al. Niepodległości 8, 61-875 Poznań			
Wykonawca:  Zakład Robót Komunikacyjnych - DOM w Poznaniu Sp. z o. o. ul. Mogileńska 10G, 61-052 Poznań			
Jednostka Projektowa:  Aeko Inżynieria Aeko Inżynieria Artur Kołakowski ul. Keplera 4e/16, 60-158 Poznań			
Nazwa zadania: Zaprojektowanie i wykonanie robót dla zadania pn. „Prace na linii kolejowej nr 3 na odc. Poznań Górczyn – Zbąszynek” realizowanego w ramach Krajowego Planu Odbudowy		Data: 15.05.2025 r.	
Nazwa i nr rysunku: Budowa przepustu w km 360,300 - konstrukcja ociążająca z wiązek z szyn typu szwajcarskiego		Rys. nr <b>5</b>	Skala <b>1:50</b>
Opracował: mgr. inż Artur Kołakowski		Podpis:	
Projektował: mgr. inż Artur Turas Uprawnienia budowlane do projektowania i kierowania rob. bud. bez ograniczeń w spec. inżynieryjnej mostowej nr WKP/0280/OWOM/10		Podpis:	